

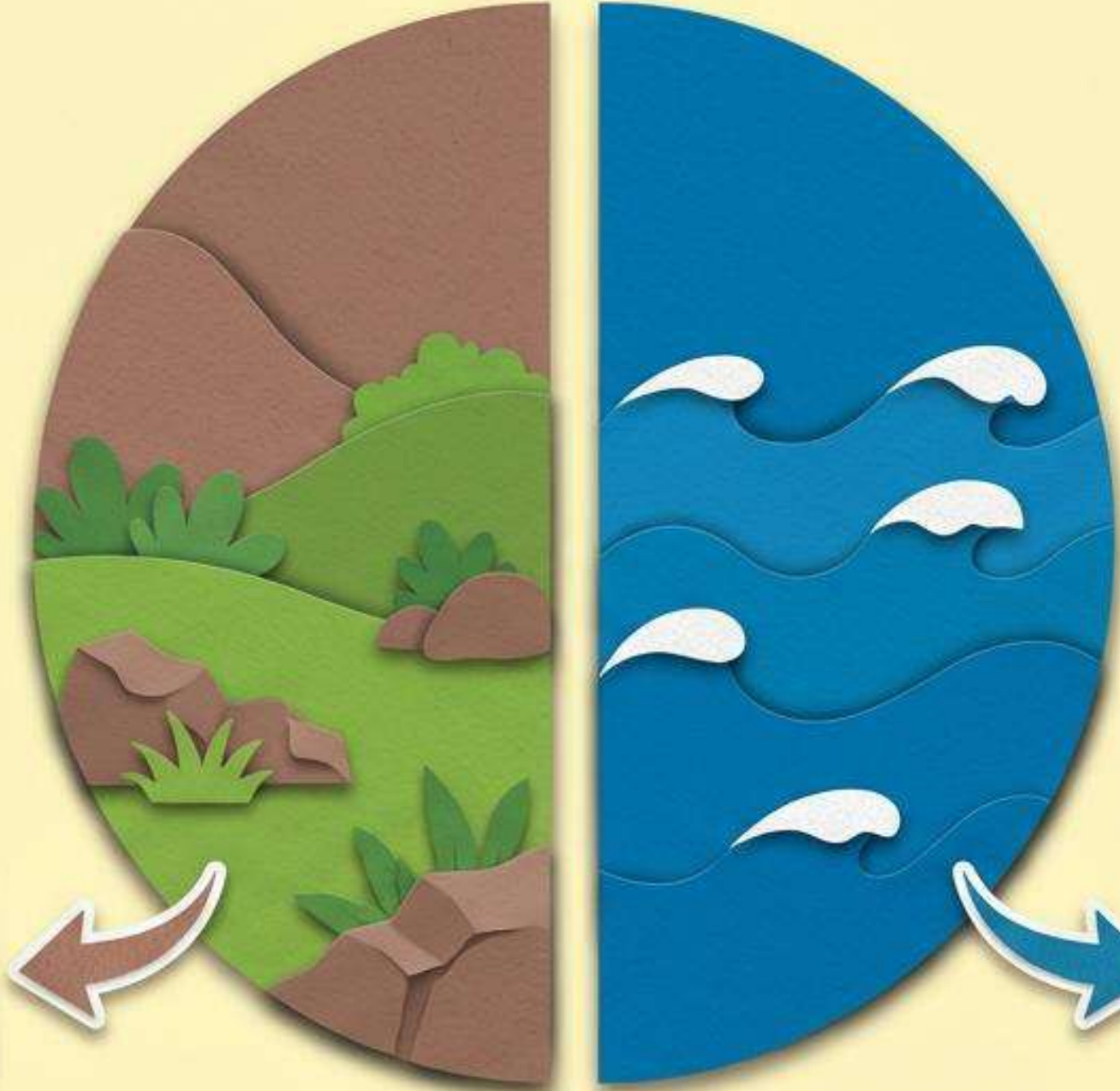
المعالم الطبيعية لسطح الأرض

الصف الثالث الأساسي

الفصل الدراسي الثاني

ما المقصود بسطح الأرض؟

• هو الغلاف
الخارجي للأرض الذي
نعيش عليه.



اليابسة
(الصخور والتربة)

الماء
(المحيطات والبحار)

ما هي المعالم الطبيعية؟

هي أشكال سطح الأرض التي خلقها الله تعالى.
لم يتدخل الإنسان في صنعها.

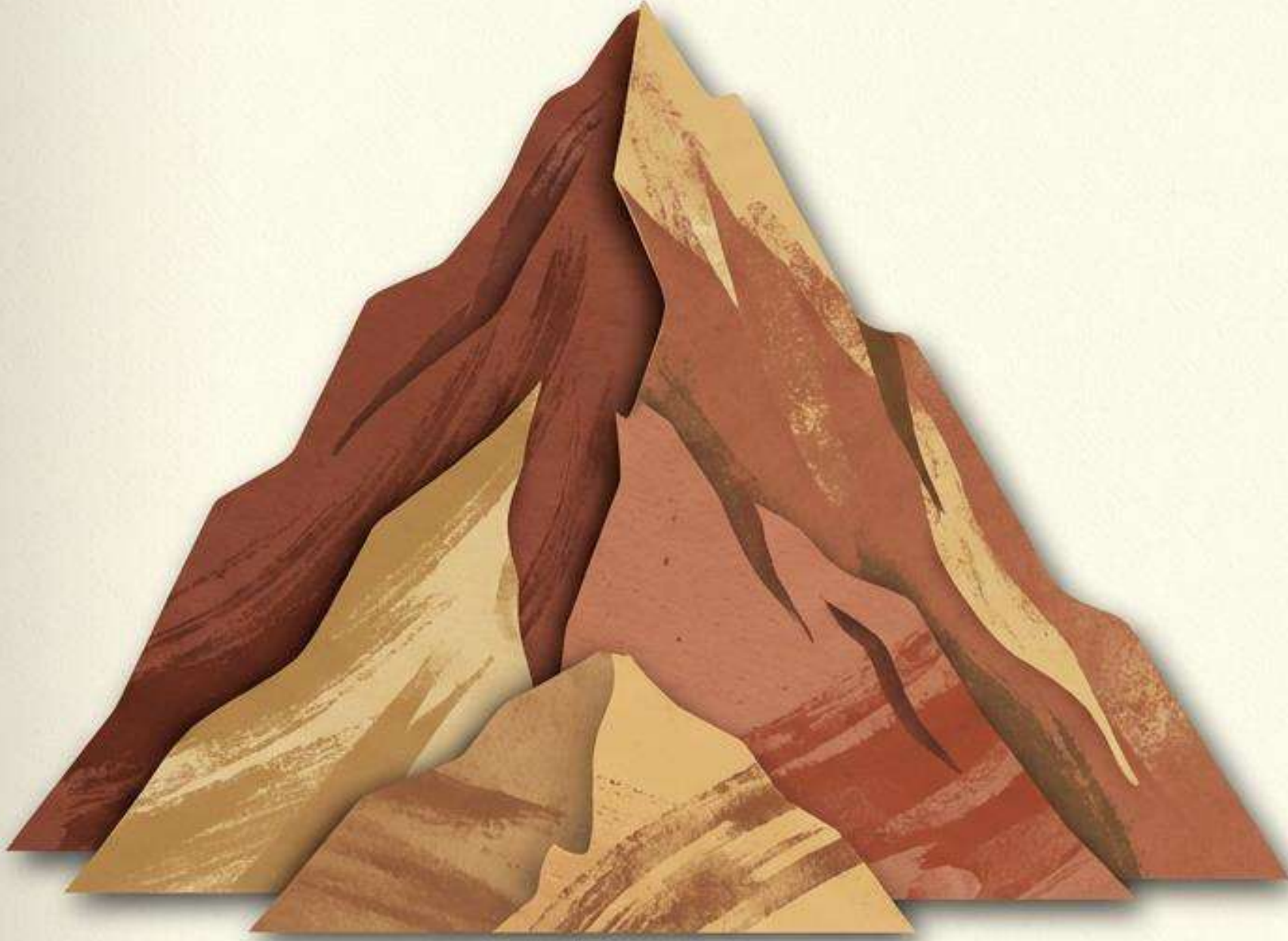


✓ طبيعي



✗ غير طبيعي

الجبال



- منطقة مرتفعة من سطح الأرض.
- لها قمة بارزة.
- شديدة الانحدار.

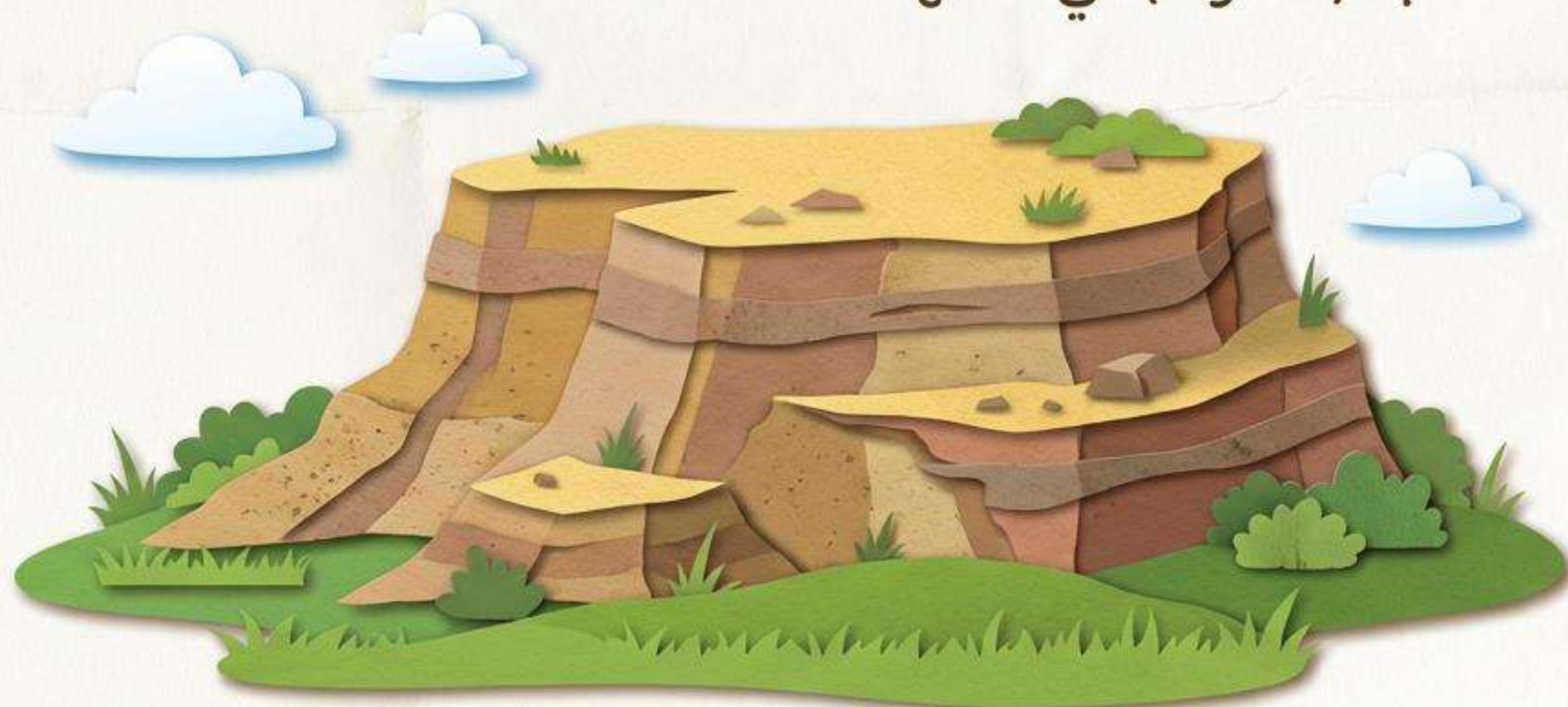
مثال: جبال عجلون أو جبال وادي رم.

السهول

- أرض واسعة منبسطة.
- تمتاز بسهولة التنقل فيها.
- تصلح للزراعة والسكن.

الهضاب

- أرض مرتفعة عما حولها.
- تكون مسطحة أو شبه مستوية من الأعلى.
- تشبه (الطاولة) في شكلها.



الأودية

- منطقة منخفضة وضيقة.
- تقع بين جبلين.
- غالباً ما تجري فيها المياه (السيول أو الأنهار).

البحار والمحيطات

⚓ مساحات واسعة جداً من المياه.

🐟 مياهها مالحة.

🐟 تعيش فيها الأسماك والكائنات البحرية.

مقارنة بسيطة

الجبل

• مرتفع + له قمة
(صعب المشي عليه)

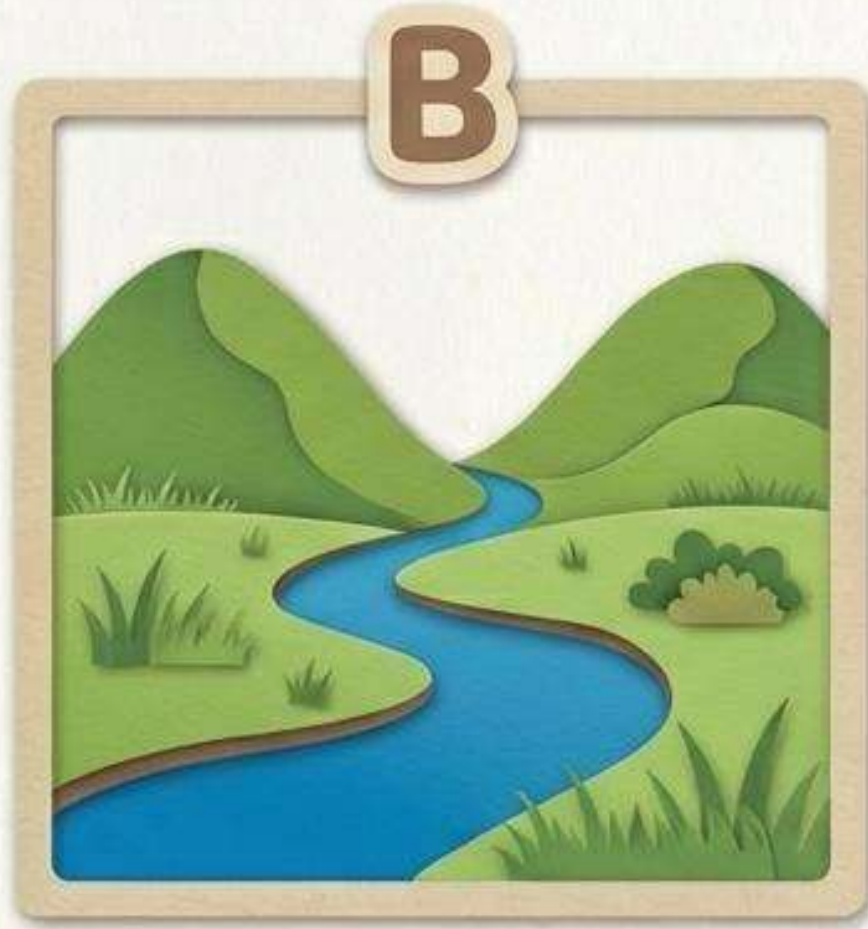
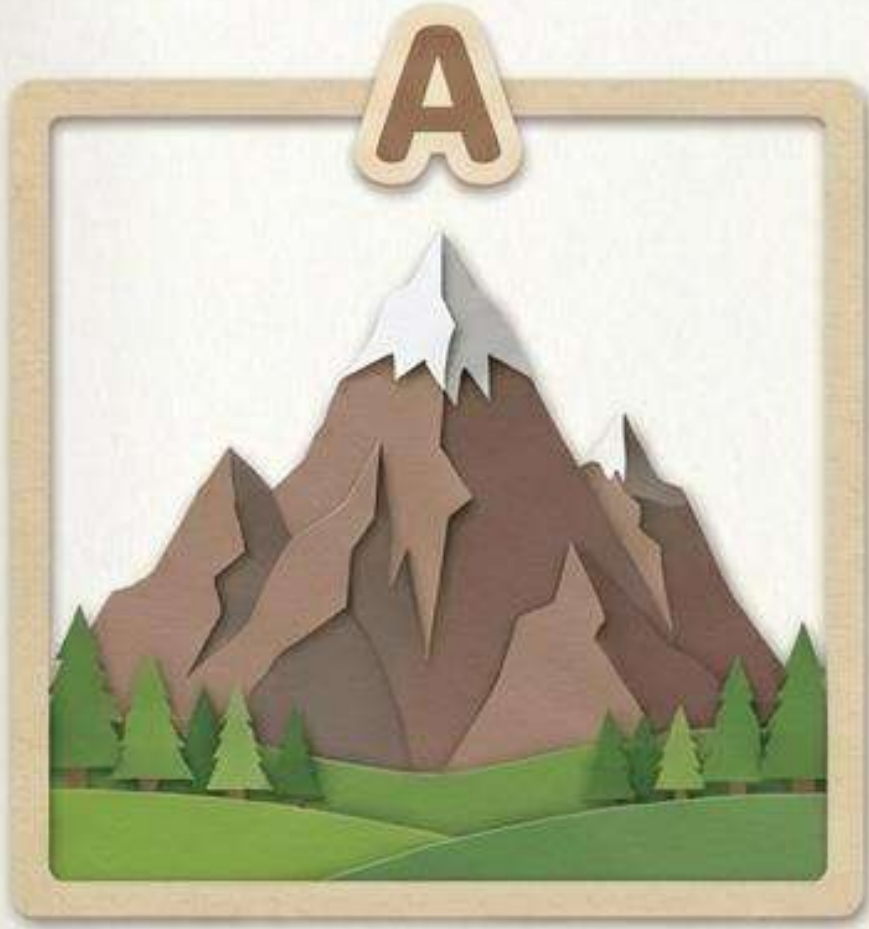
السهل

• منبسط + واسع
(سهل المشي والزراعة)

أهمية المعالم الطبيعية للإنسان



نشاط تفاعلي: أين (الوادي)؟



انظر إلى الصور، أي صورة تمثل الوادي؟
تلميح: الوادي يقع بين جبلين.

الإجابة الصحيحة هي الصورة (B)

ملخص الدرس

الجبال
(المرتفعة)

الأودية
(المنخفضة)

السهول
(المنبسطة)

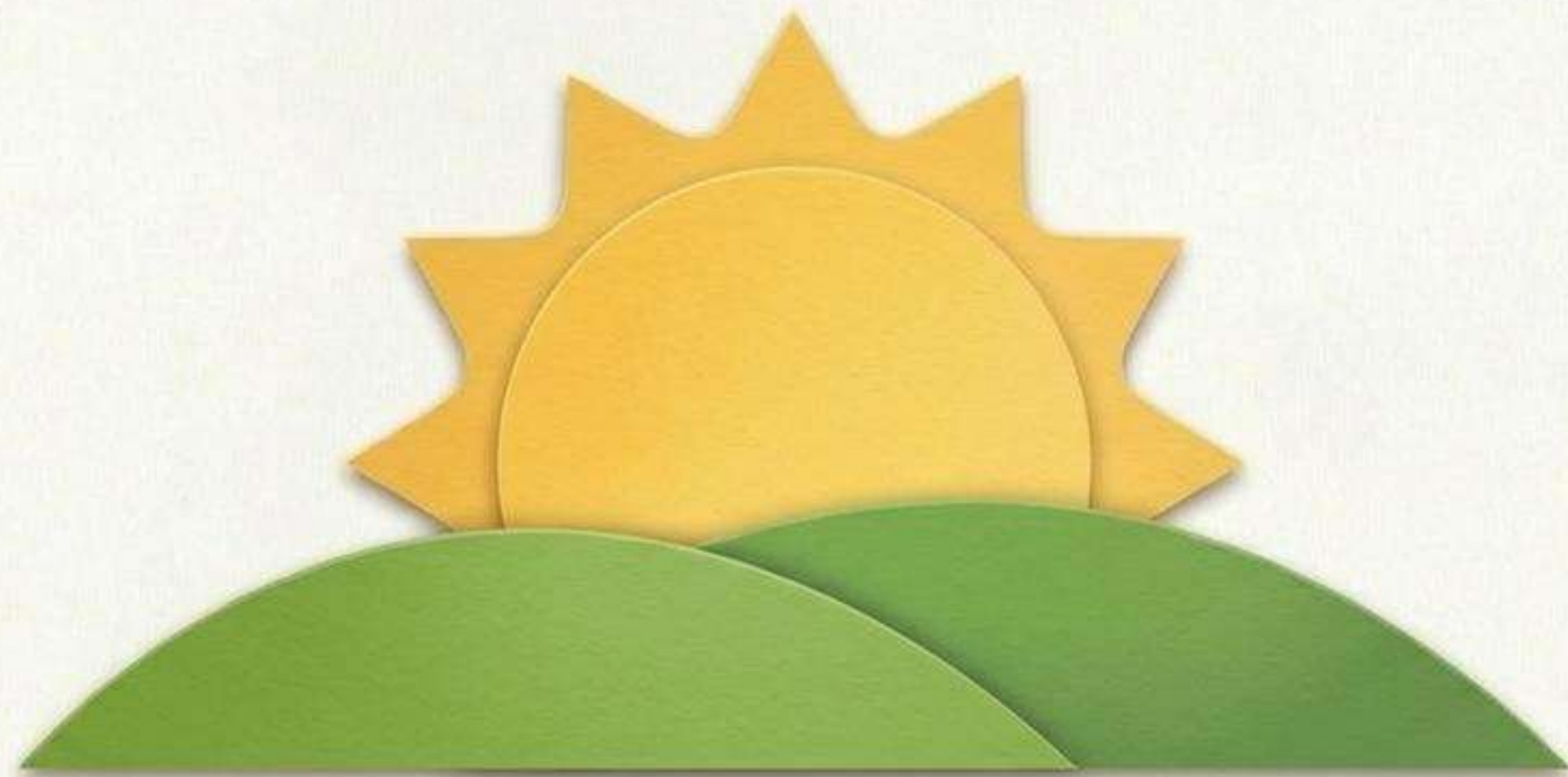
الهضاب
(المسطحة)

البحار
(المياه المالحة)



لنحافظ على جمال طبيعة بلادنا!





شكراً لكم!

انتهى الدرس

